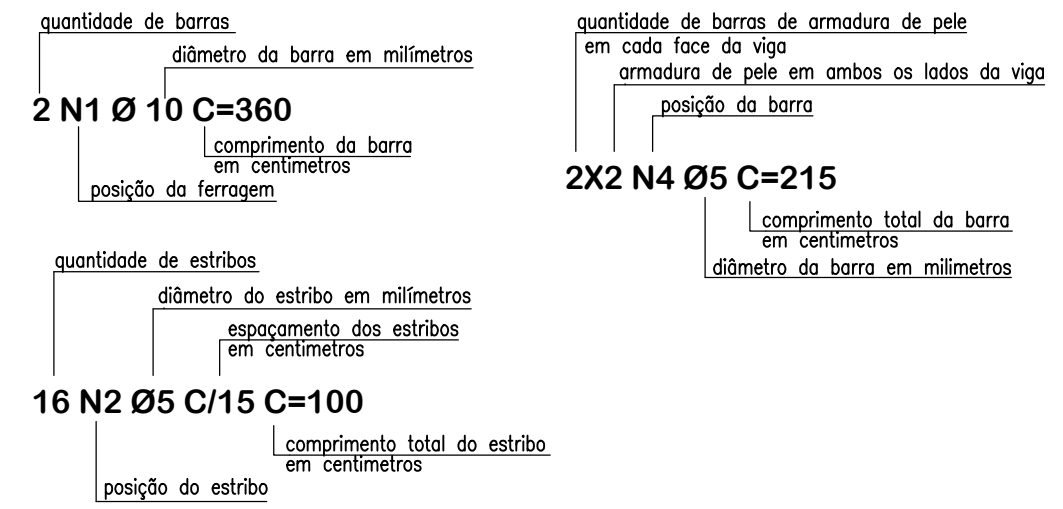


## Resumo de materiais

RESUMO DE AÇO		
PILARES		
AÇO	BITOLA (mm)	PESO (kg)
60	5	33
50	6.3	-
	8	-
	10	95
	12.5	-
Peso Total		128 kg

## Legenda: Ferragem



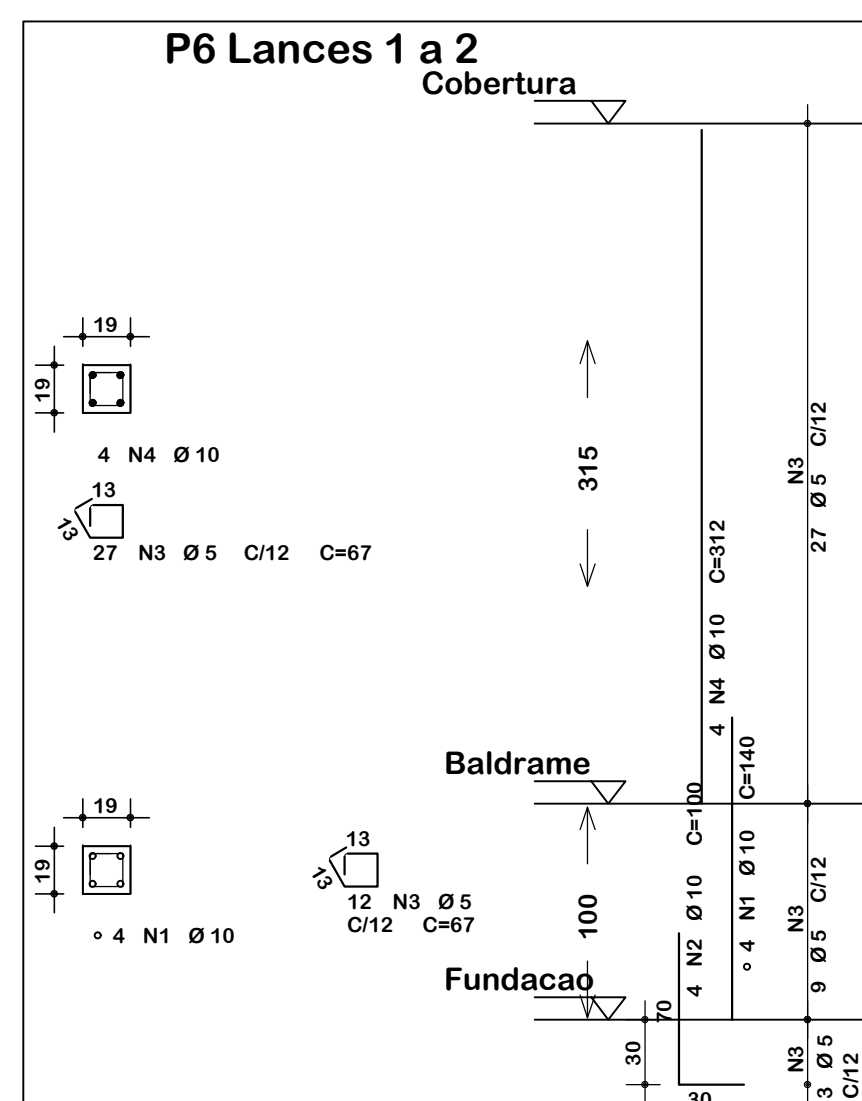
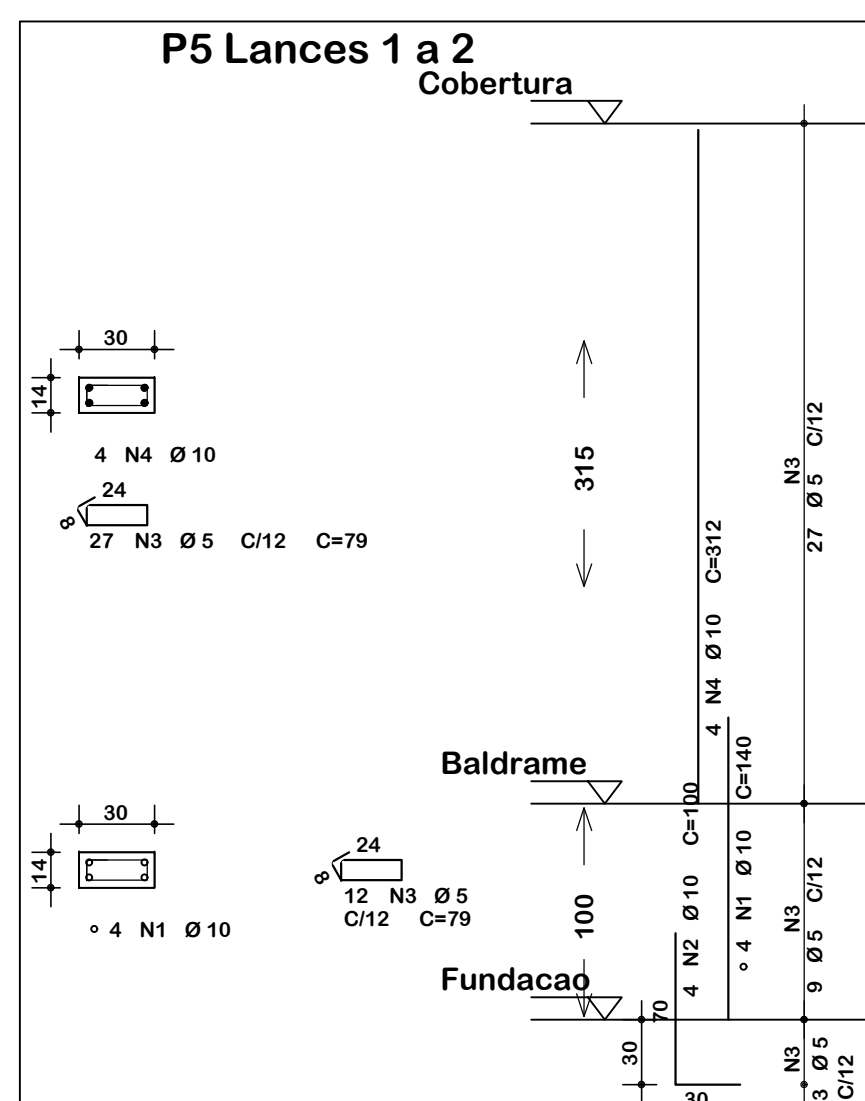
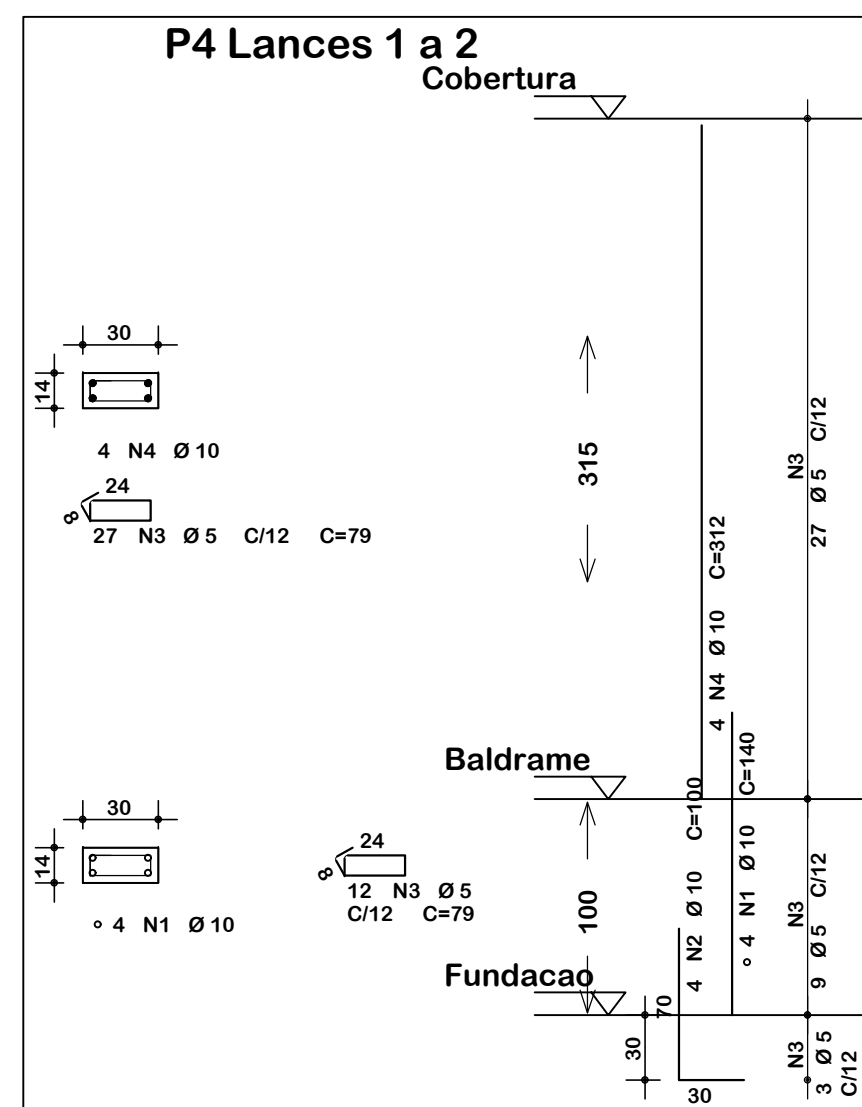
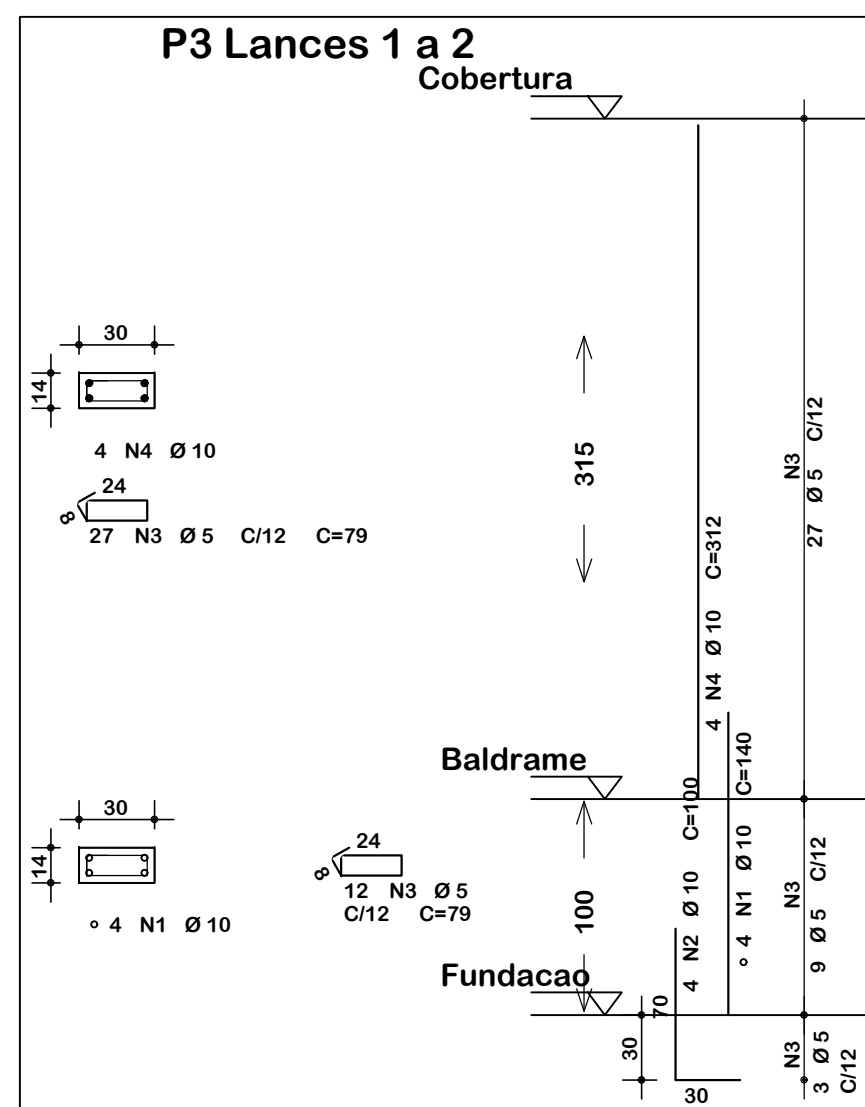
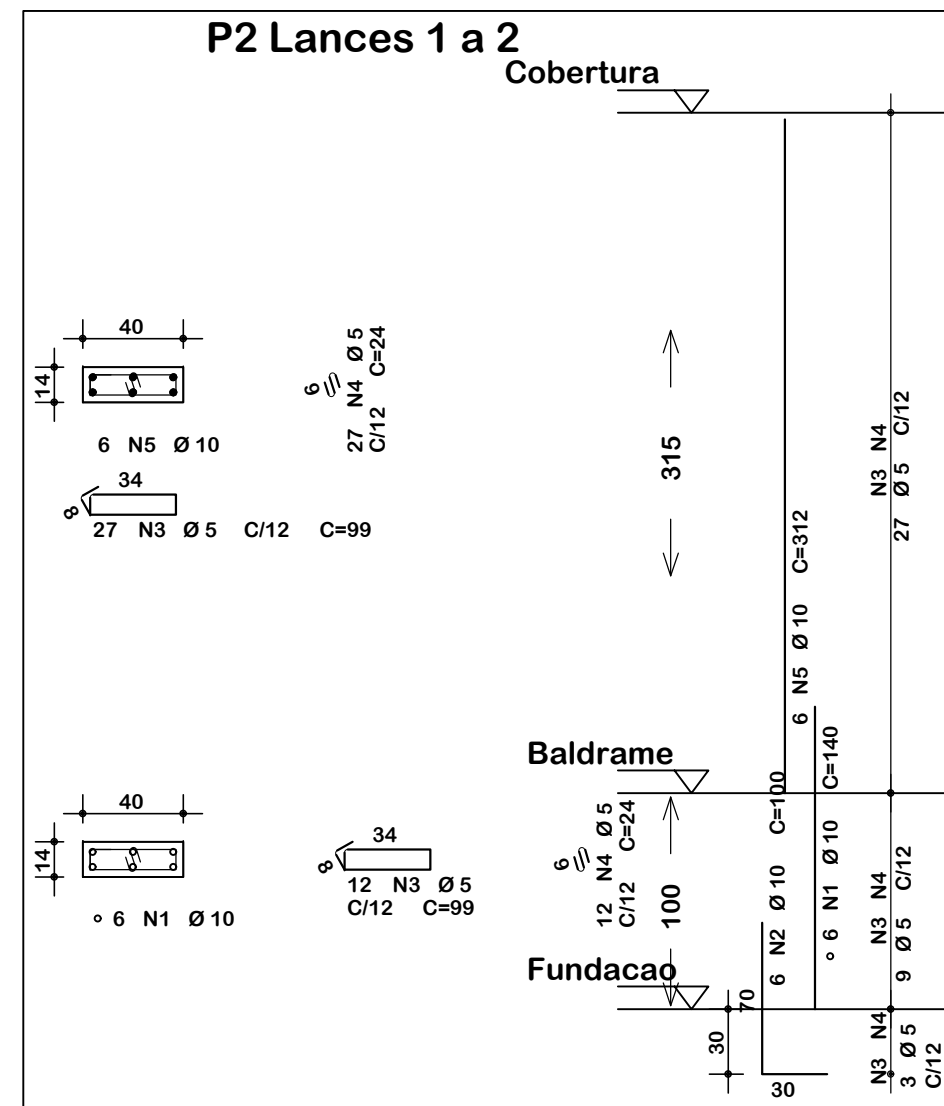
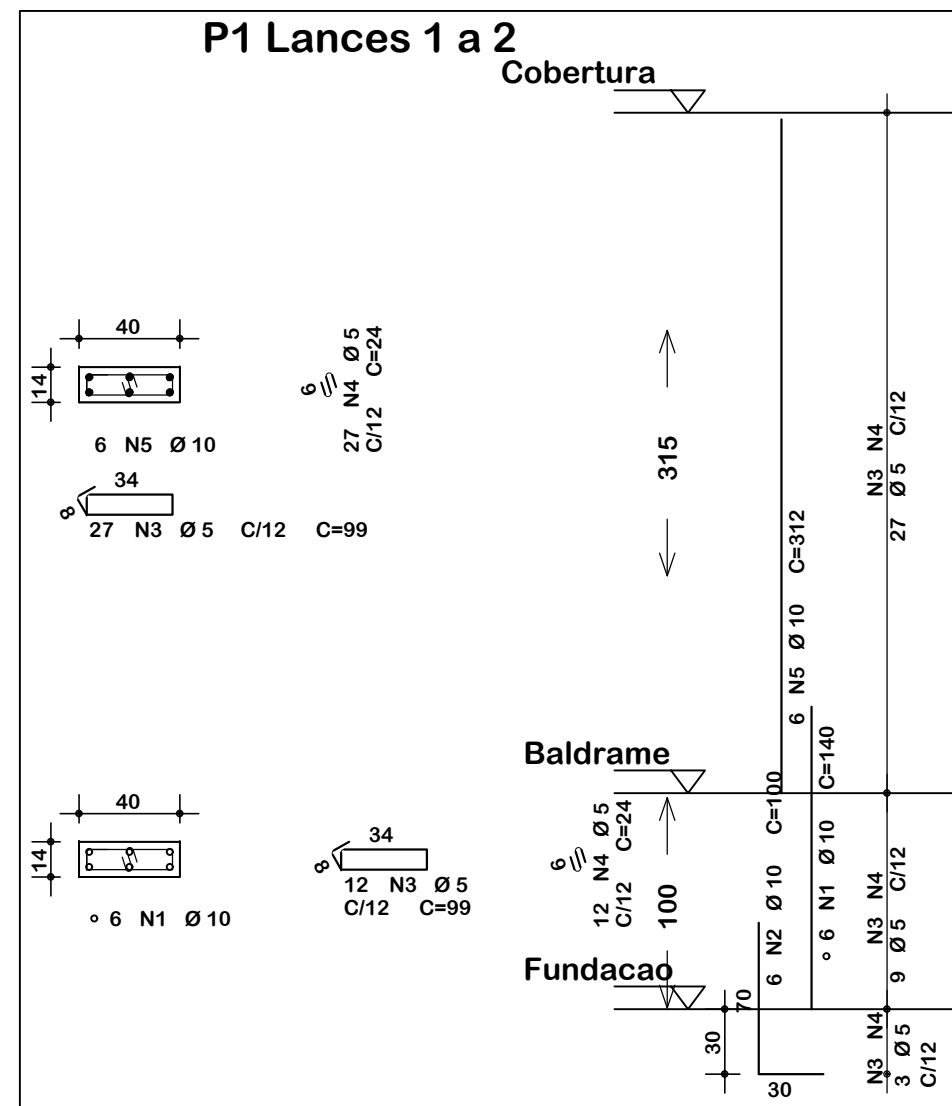
## Notas Gerais

### Materiais:

- Aço.....: CA50 e CA60
- Concreto Estrutura.....: 25 MPa (250 kgf/cm<sup>2</sup>)
- Concreto Sapatas.....: 25 MPa (250 kgf/cm<sup>2</sup>)
- Deve ser mantido cura úmida do concreto por 7 dias
- Deve ser mantido o escoramento por no mínimo por 21 dias
- Só poderão ser executadas paredes após 28 dias da concretagem
- Deve ser utilizado espaçadores plásticos para garantir o recobrimento dos elementos
- Todas as cotas em centímetros, exceto cotas de níveis que estão em metros

### Recobrimentos:

- Vigas.....: 2.5cm
- Pilares.....: 2.5cm
- Lajes.....: 2.0cm
- Sapatas.....: 5.0cm



		<b>ASSOCIAÇÃO DOS MUNICÍPIOS DO ENTRE RIOS-SC</b> BOM JESUS DO OESTE-CAIBI-CAMPO ERÉ-CUNHA PORÁ-CUNHATAI-FLOR DO SERTÃO IRACEMINHA-MARAVILHA-MODELO-PALMITOS-RIQUEZA-ROMELÂNDIA-SALTINHO SANTA TEREZINHA DO PROGRESSO-SÃO MIGUEL DA BOA VISTA-SAUADES-TIGRINHOS	
		ENDEREÇO: Av. Euclides da Cunha, 160 - Cx. P. 47 - Centro 89.874-000 - MARAVILHA - Santa Catarina Fone/Fax: (0**49) 3664-0282- e-mail:amerios@amerios.org.br CNPJ 00.961.206/0001-88	
		MUNICÍPIO DE BOM JESUS DO OESTE / SC	
		OBRA: PROJETO ESTRUTURAL AMPLIAÇÃO DA ESCOLA MUNICIPAL PROFESSOR ALBANO BORRE - ANOS INICIAIS DO ENSINO FUNDAMENTAL -CASA DOS MOTORISTAS	
RESPONSÁVEL TÉCNICO: RAFAEL CASSOL BASSO ENGENHEIRO CIVIL CREA / SC: 112.213-2		ASS. RESP. TÉCNICO:	
ESPECIFICAÇÕES: DETALHAMENTO: PILARES			
PROPRIETÁRIO: MUNICÍPIO DE BOM JESUS DO OESTE/SC		ASS. DO PREFEITO:	
LOCAL: RUA AFONSO RAYMUNDO WALKER, 189 - CENTRO		AIRTON ANTONIO REINEHR	
DESENHO: RAFAEL CASSOL BASSO		DATA: MARÇO / 2021	
Nº DESENHO: Engenharic/Projetos 2021/Bom Jesus do Oeste		ESCALA: 21,71 m <sup>2</sup>	
		INDICADA	
35/43			