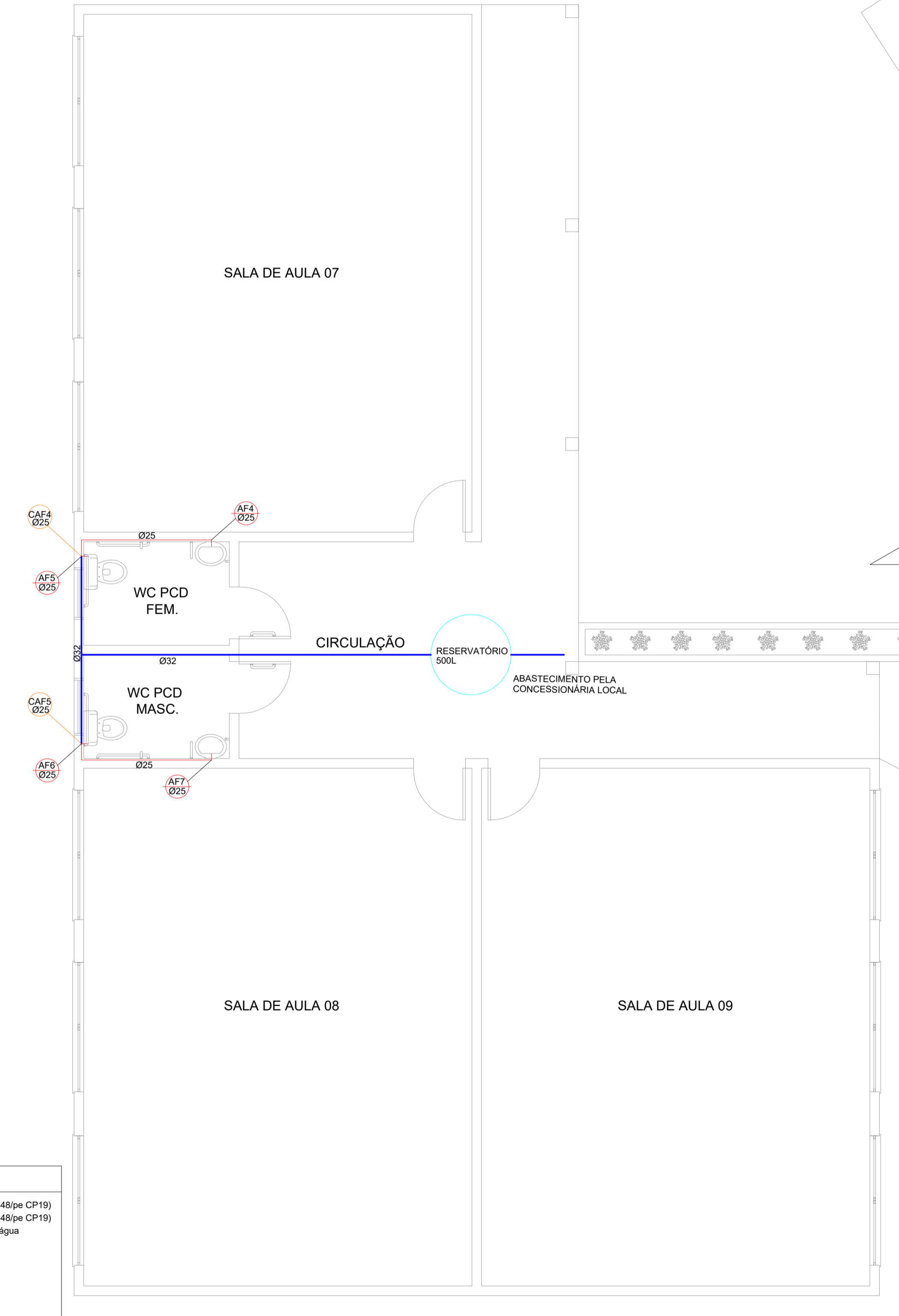


PVC Soldável marrom			
Quant.	Und.	Dimensão	Descrição
0,951	Barra	32mm	Tubo PVC Soldável marrom (NBR 5648/pe CP19)
1,871	Barra	25mm	Tubo PVC Soldável marrom (NBR 5648/pe CP19)
1	pc	20mmx1/2"	Adaptador c/ flanges livres p/ caixa d'água
1	pc	32mm	Joelho 90
4	pc	25mm	Joelho 90
1	pc	32mmx25mm	Joelho de redução
2	pc	32mmx25mm	Tê de redução
3	pc	25mm	Registro de gaveta
1	pc	32mm	Registro de esfera

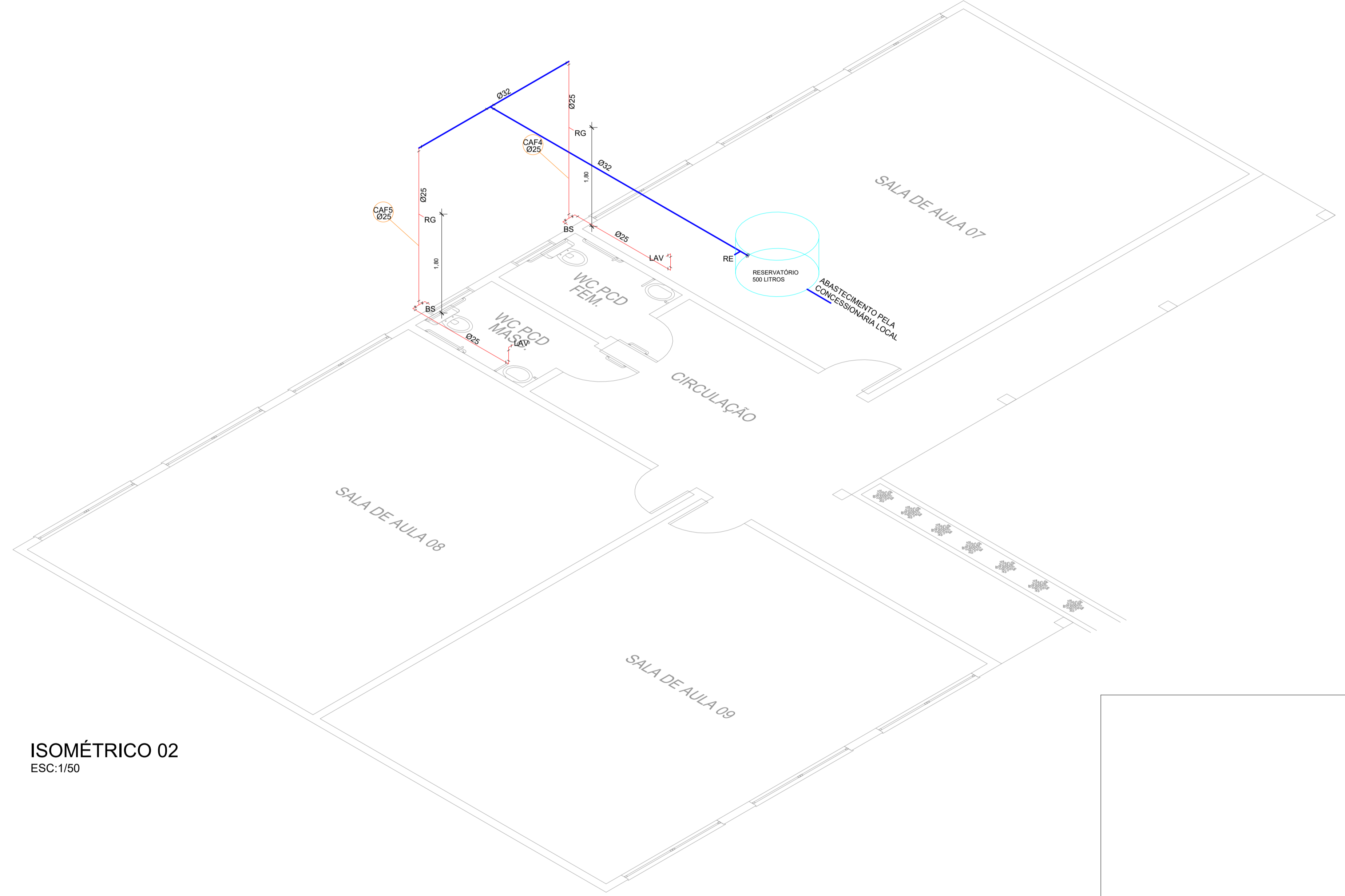
ISOMÉTRICO 01



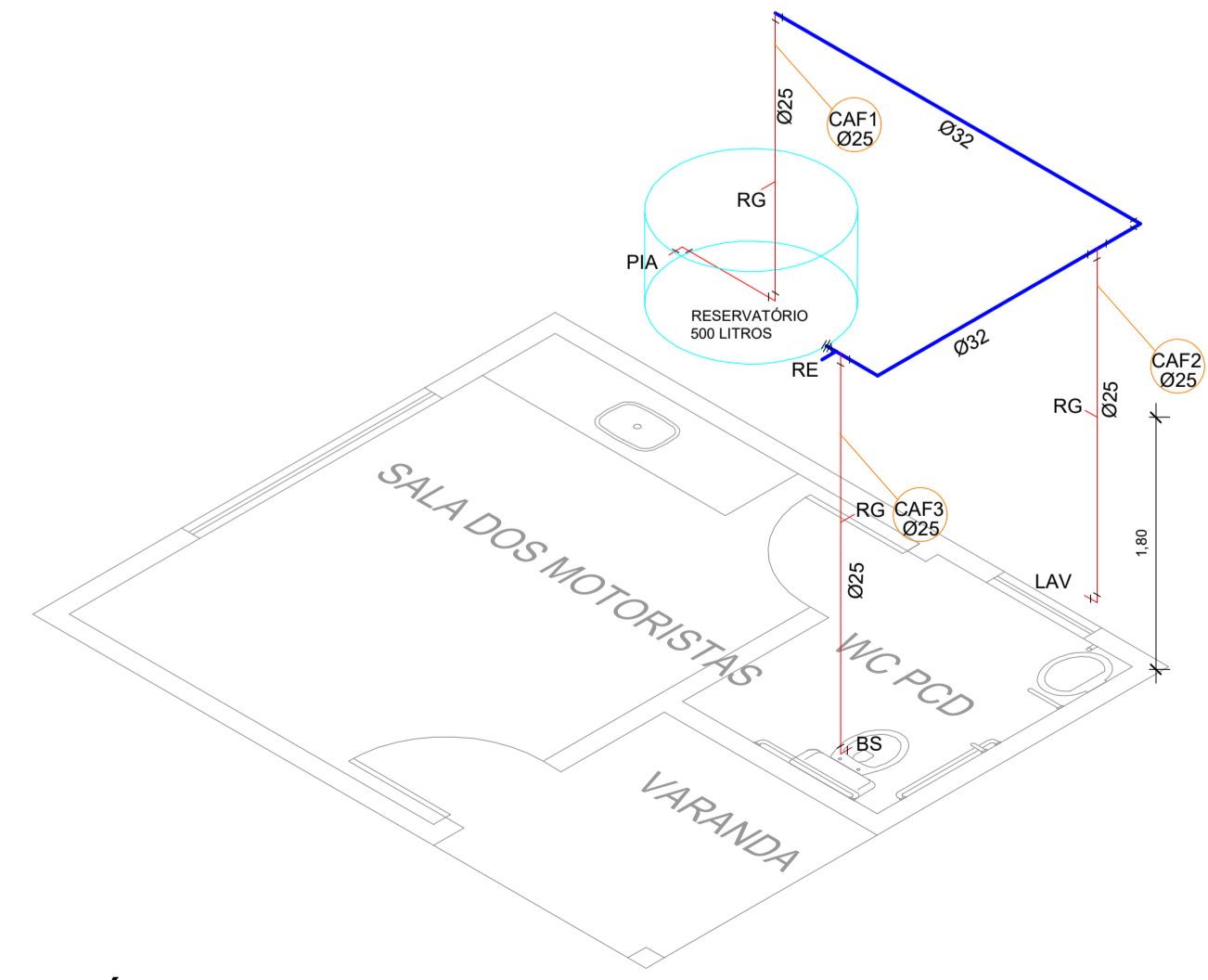
PVC Soldável marrom			
Quant.	Und.	Dimensão	Descrição
1,904	Barra	25mm	Tubo PVC Soldável marrom (NBR 5648/pe CP19)
1,445	Barra	32mm	Tubo PVC Soldável marrom (NBR 5648/pe CP19)
1	pc	25mmx3/4"	Adaptador c/ flanges livres p/ caixa d'água
8	pc	25mm	Joelho 90
2	pc	32mmx25mm	Joelho de redução
1	pc	32mm	Tê
2	pc	25mm	Tê
2	pc	25mm	Registro de gaveta
1	pc	32mm	Registro de esfera

ISOMÉTRICO 02

PROJETO HIDRÁULICO
ESC:1/50



ISOMÉTRICO 02
ESC:1/50



ISOMÉTRICO 01
ESC:1/50

LEGENDA:

PVC Soldável marrom	
	- Joelho 90 (Unifilar/em Planta)
	- Joelho 90 com bucha de latão (Unifilar/em Planta)
	- Lixa (Unifilar/em Planta)
	- Tê (Unifilar/em Planta)
TUBULAÇÃO	
	- Tubo PVC Soldável marrom (NBR 5648/pe CP19) (Unifilar) 32mm
	- Tubo PVC Soldável marrom (NBR 5648/pe CP19) (Unifilar) 40mm
	- Tubo PVC Soldável marrom (NBR 5648/pe CP19) (Unifilar) 25mm

AMERIOS

ASSOCIAÇÃO DOS MUNICÍPIOS DO ENTRE RIOS-SC
BOM JESUS DO OESTE-CABI-CUNHA PORÁ-CUNHATAFLOR DO SERTÃO
IRACEMINHA-MARAVILHA-MODELO-PALMITOS-ROQUEZA-ROSELÂNDIA-SALTINHO
SANTA TEREZINHA DO PROGRESSO-SÃO MIGUEL DA BOM VISTA-SALGADAS-TIGRINHOS

ENDEREÇO: Av. Euclides da Cunha, 160 - Cx. P. 47 - Centro
89.874-000 - MARAVILHA - Santa Catarina
Fone/Fax: (0*49) 664-0282 - e-mail: engenharia@amerios.org.br
CNPJ 00.961.206/0001-88

MUNICÍPIO DE BOM JESUS DO OESTE - SC

AMPLIAÇÃO DA ESCOLA MUNICIPAL ALBANO BORRE (ANOS INICIAIS DO ENSINO FUNDAMENTAL)

RESPONSÁVEL TÉCNICO: CLÁUDIO V. TUMELERO NIEDERMAIER
ENGENHEIRO CIVIL
CREA/SC 139652-1 R/N 2515059260

ASSINATURA DO PROJETO: AIRTON ANTONIO REINHER

PROJETO: PROJETO HIDRÁULICO COM VISTAS ISOMÉTRICAS

MUNICÍPIO DE BOM JESUS DO OESTE - SC

LOCAL: RUA AFONSO RAYMUNDO WALKER, Nº 189 - CENTRO

SENDER: DANIELA GATELLI

DATA: MARÇO/2021

INDICADA: INST

01/04
INST